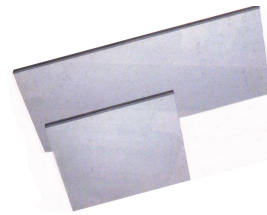


Handleiding en installatievoorschrift voor de Ecosun Stralingspanelen K+ 100, 200, 270, 330, 440W, 850W en 1000W.

De elektrische Ecosun stralingspanelen zijn een zeer comfortabele en energiezuinige warmtebron. Zij kunnen worden gehangen aan de wand en aan het plafond op een hoogte van 2,5 meter minimaal tot 3,5 meter maximaal. De panelen zijn voorzien van een thermische zekering en kunnen daardoor zowel aan het plafond als aan de wand worden gemonteerd. De panelen vallen onder Klasse I, IP 44 en zijn LCIE gekeurd (411 696,411 856 en 411858). Materialen die zich in de directe omgeving bevinden van de geïnstalleerde panelen moeten een temperatuur aankunnen van 60° C.

De Ecosun panelen kunnen uitstekend worden toegepast in:

- Kerkbanken, onder bureaus, kleine
- Showrooms en culturele gebouwen
- Terrariums, hondenkennels, Vakantiehuizen..
- De Panelen kunnen op klasse C! en C2 materiaal worden gemonteerd.

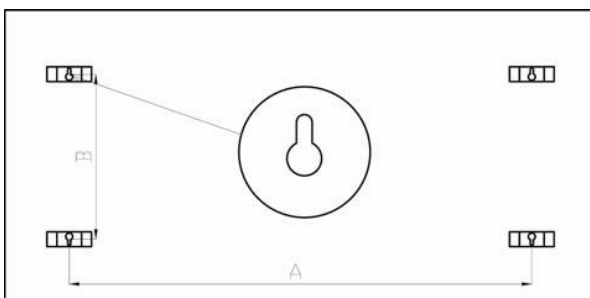


Aansluiting.

- Voeding : 230V50HZ. Kabel drie adrig 1 meter lang
- Classe 1 IP 44
- Het paneel is voorzien van een thermische zekering

Installatie:

- De lage capaciteit panelen voor hoogtes van 2,5 tot 3 meter.
- De temperatuur kan eenvoudig worden geregeld met een thermostaat en moet op ongeveer 1,5 a 1,8 meter worden geplaatst. Wij adviseren de eenvoudige plug in of de digitale OCD4 thermostaat.
- De K+ Panelen zijn bestemd voor wandmontage , maar kunnen ook horizontaal gehangen worden door gebruik te maken van de ophangbeugels of kettingen.
- Afstand voor ontvlambare producten is 10 cm aan de voor, boven en zijkanten.
- Afstanden voor montage van de ophangbeugels.



Ecosun infraroodpaneel	A (mm)	B (mm)
100W K+	305	200
200W K+	555	200
270W K+	805	200
330W K+	1055	200
400W K+	1315	200
850W K+	1200	850
1000W K+	1200	850

Specificaties:

Art. nr.	Panelen	Afmetingen	Class	Vermogen	Voltage	Ruimte maat
16015	Ecosun 100 K+	500x320x30	1	100W	230V	1 – 2 m2
16020	Ecosun 200 K+	750x320x30	1	200W	230V	2 – 4 m2
16025	Ecosun 270 K+	1000x320x30	1	270W	230V	3 – 5 m2
16030	Ecosun 330 K+	1250x320x30	1	330W	230V	3,5 – 6 m2
16035	Ecosun 400 K+	1500x320x30	1	400W	230V	4 – 7 m2
16050	Ecosun 850 K+	1192x800x30	1	850W	230V	8,5 – 10 m2
16005	Ecosun 1000 K+	1192x850x30	1	1000W	230V	10 – 13 m2

De voordelen van het gebruik van Ecosun stralingspanelen zijn de volgende:

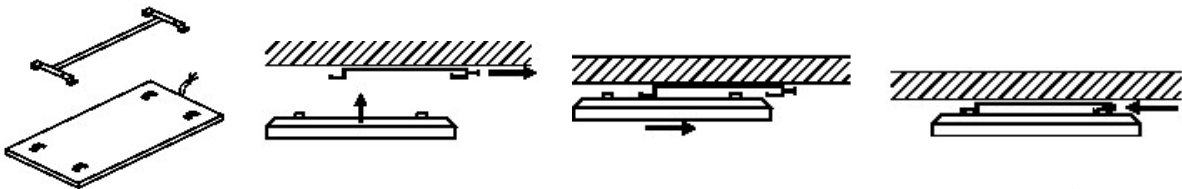
- Lagere energiekosten in vergelijking met de conventionele verwarmingssystemen. De stralingswarmte geeft geen luchtverplaatsing en daardoor geen stof verplaatsing. Mensen met aandoeningen aan luchtwegen hebben door de stralingswarmte geen last van stof. Gelijke horizontale warmteverdeling. Geruisloos. onderhoudsvrij. Milieuvriendelijk. Lange levensduur

Belangrijke informatie

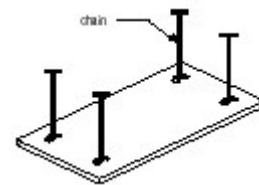
- De omgeving temperatuur waar het paneel is geïnstalleerd mag nooit hoger zijn dan 40 graden.
- Gebruik altijd handschoenen wanneer het paneel moet worden geïnstalleerd of verplaatst zodat men het paneel niet bevuilt.
- De panelen kunnen met water en een reinigingsmiddel worden gereinigd en gebruik daarbij een fijne bostel.

De lage capaciteit panelen kunnen op verschillende manieren worden bevestigd aan een plafond. De volgende tekeningen maken dit duidelijk.

- Bevestiging aan het plafond door middel van de bijgeleverde beugel zie afbeeldingen.



- Bevestiging aan het plafond door middel van kettingen.



Nt: Dit product valt in de categorie van geregelde kachels. Volgens Verordening 2015/1188 van de EU-Commissie moet de controle van geregelde verwarmingen worden verzekerd door een externe elektronische kamertemperatuurregeling met een wekelijks programma dat ook ten minste een van de volgende functies bevat:

- Kamertemperatuurregeling met open raam detectie
- Weekprogramma
- Luchtweerstandregeling
- Adaptieve startregeling

De Ecosun infraroodpanelen dragen het EIHA (*European Infrared Heating Alliance*) kwaliteitslabel. De panelen zijn getest door Peutz en gecertificeerd door Binnenklimaattechniek. Dit kwaliteitslabel is in het leven geroepen om de efficiency te testen en te certificeren van infraroodpanelen, hieraan kan je zien dat de panelen van hoogwaardige kwaliteit zijn.

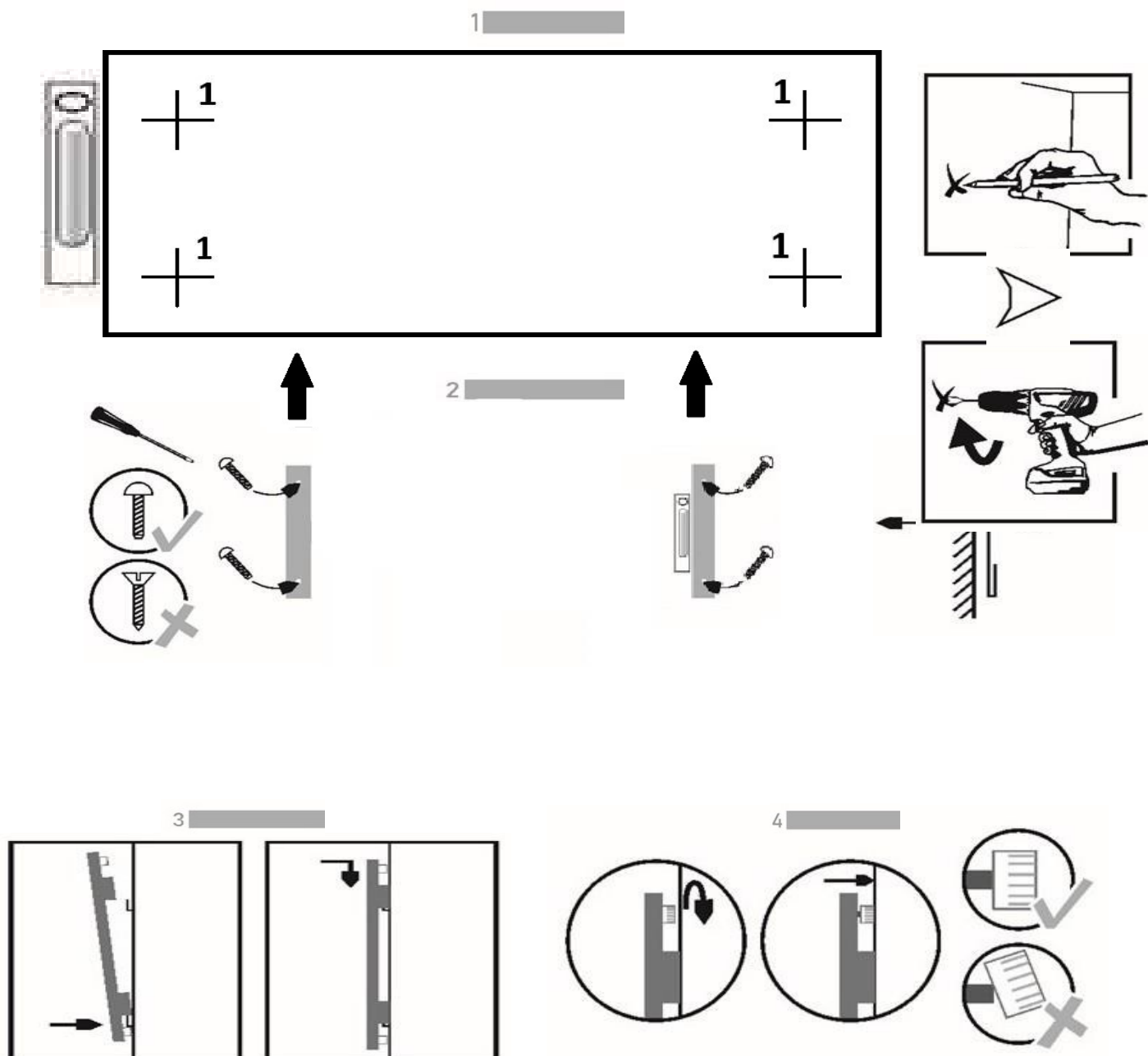
Heatel draagt tevens bij aan de verwijderingsbijdragen via Stichting Open.



Boormallen tbv de ophangbeugel treft u aan in de deksel van de doos

PRODUCT 400W K+

DIMENSION



Dit product is een vast elektrisch toestel voor lokale ruimteverwarming en om te voldoen aan de eisen inzake ecologisch ontwerp in Verordening (EU) 2024/1103 van de Commissie, moet het worden vergezeld van een regelaar met ten minste de volgende regelfuncties:
 TW (0 f2 0 0 0 0 0 0)
 TW (0 0 f3 0 0 0 0 0)
 TW (0 0 0 f4 0 0 0 0)
 TW (0 0 0 0 0 0 0 f8)

Functie van de regelaar volgens de code TW (0/0/0/0/0/0/f8)

Dit product vereist een regelaar om te voldoen aan de eisen inzake ecologisch ontwerp Verordening (EU) 2024/1103

Contactgegevens		FENIX s.r.o. Jaroslava Jeřka 1338/18a, 790 01 Jeseník, Czech Republic			
Typeaanduiding(en):		ECOSUN U / U+ / K+ / VT / IKP / IN / IN-2			
Item	Symbool	Waarde	Eenheid	Item	Eenheid
Benodigde regelfuncties om te voldoen aan de eisen inzake ecologisch ontwerp in Verordening (EU) 2024/1103					
Warmteafgifte			Type warmteafgifte/sturing kamertemperatuur (selecteer één)		
Nominale warmteafgifte	P_{nom}	0,100 - 1,000	kW	Eentrapswarmteafgifte, geen regeling van de kamertemperatuur	Neen
Minimale warmteafgifte (indicatief)	P_{min}	N/A	kW	Twee of meer handmatig in te stellen trappen, geen regeling van de kamertemperatuur	Neen
Maximale continue warmteafgifte	$P_{max,c}$	0,100 - 1,000	kW	Met mechanische regeling van de kamertemperatuur door thermostaat	Neen
				Met elektronische regeling van de kamertemperatuur	Neen
				Elektronische regeling van de kamertemperatuur plus dag-tijdschakelaar	Neen
				Elektronische regeling van de kamertemperatuur plus week-tijdschakelaar	Ja
Andere regelopties (meerdere selecties mogelijk)					
				Aanwezigheidsdetectie	Neen
				Openraamdetectie	Neen
				Optie van regeling op afstand	Neen
				Adaptieve regeling van de start	Neen
				Beperking van de werkingstijd	Neen
				Zwartebolensor	Neen
				Zelflerende functie	Neen
				Regelauwkeurigheid	Ja

	Code van temperatuurregeling (CT)	Regelfuncties							
		f1	f2	f3	f4	f5	f6	f7	f8
Type temperatuurregeling	Eentraps, geen temperatuurregeling	NC							
	Twee of meer handmatig in te stellen trappen, geen temperatuurregeling	TX							
	Mechanische regeling van de kamertemperatuur door thermostaat	TM							
	Elektronische regeling van de kamertemperatuur	TE							
	Elektronische regeling van de kamertemperatuur plus dag-tijdschakelaar	TD							
	Elektronische regeling van de kamertemperatuur plus week-tijdschakelaar	TW							
Regelfuncties	Aanwezigheidsdetectie		1						
	Openraamdetectie			2					
	Optie van regeling op afstand				3				
	Adaptieve regeling van de start					4			
	Beperking van de werkingstijd						5		
	Zwartebolensor							6	
	Zelflerende functie								7
	Regelauwkeurigheid, CA < 2 Kelvin en CSD < 2 Kelvin								



Instructies voor demontage, verwijdering of recycling van het product aan het einde van zijn levensduur:

Producten die van dit symbool zijn voorzien, mogen niet met het gewone huishoudelijke afval worden weggegooid, maar moeten afzonderlijk worden ingezameld en gerecycled.

De inzameling en recycling van producten aan het einde van hun levensduur moet worden gewaarborgd in overeenstemming met de plaatselijke voorschriften en bepalingen.